

L'évolution des habiletés linguistiques chez les enfants francophones d'âge préscolaire

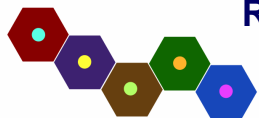
Ann Sutton^{1,2}, Natacha Trudeau^{1,2},
Elin Thordardottir⁴, Nicole Lessard³, Benoît Jutras^{1,2}

1 - École d'orthophonie, Faculté de médecine, Université de Montréal

2 - Centre de Recherche du CHU Ste-Justine

3 - CHU Ste-Justine

4 - School of Communication Sciences and Disorders, McGill University



Réseau canadien de recherche sur le langage et l'alphabétisation

Partager la science. Éveiller les esprits.



Centre de
Recherche du
CHU Sainte-Justine
*Le centre hospitalier
universitaire mère-enfant*

Pour l'amour des enfants

Université 
de Montréal

Étudiants

Caroline Boucher

Nathalie Bourque

Ariane Cabirol

Rosalie Bélanger

Lisa Campisi

Ling Chi Cho

Julie Coiteux

Myriam Coulombe

Louise Duchesne

Christine Gauvreau

Valérie Grenon

Élyse Joannette

Joline Poirier

Gabrielle Jacob-Roy

Julie Lanno

Claudia Lavoie

Kim Nguyen

Annick Poupart

Emmanuelle Roy

Marie-Chantale Roy

Mélissa Roy

Josée-Anne Rocher

Frédéric Saulnier

Anathalie Jean-Charles

Julie Gagné

Contexte

Importance cruciale de la période préscolaire
dans l'apprentissage du langage



Nécessité d'identifier les problèmes de langage
le plus tôt possible



Outils d'évaluation adaptés à la langue et la culture
de la population cible

français québécois???

- L'évaluation du langage requiert
 - des repères fiables
 - variabilité normale vs. trouble
- Le développement d'outils d'évaluation requiert
 - description de la progression typique
 - compréhension et production du langage
- Plusieurs études sur le développement du français
 - linguistique et psychologie
 - aspect très spécifique et groupe d'âge très défini
 - indices quant à l'âge d'acquisition de certaines habiletés
- Portrait unifié du développement du langage en français québécois toujours pas disponible
- Difficulté de développer des outils qui pourraient être standardisés

Objectifs généraux du projet

- Recueillir des données descriptives
 - plusieurs aspects du développement du langage
 - en français québécois
 - étendue d'âge large (18-54 mois)
 - plusieurs aspects mesurés chez les mêmes enfants (batterie de mesures)
- Identifier tâches discriminantes durant certaines périodes du développement

Participants

Critères d'admissibilité :

- Francophone
- Âgé de 18 à 54 mois
- Audition normale
 - dépistage audiolgique
- Développement global normal
 - *Ages and Stages Questionnaire*
- Niveau cognitif normal
 - *Bayley Scales of Infant Development* ou
 - *Leiter International Performance Scale*

<u>Groupe</u>	<u>Âge</u>
A	18-24 mois
B	24-30 mois
C	30-36 mois
D	36-42 mois
E	42-48 mois
F	48-54 mois

Nombre d'enfants ayant fait chaque tâche

Mesure	Groupe						Total
	A	B	C	D	E	F	
Âge (mois)	18-24	24-30	30-36	36-42	42-48	48-54	
<u>Production</u>							
Échantillon langage	16	26	28	21	26	26	143
Bulle (articulation)	16	27	27	15	26	25	136
Répétition de non-mots		17	21	21	25	21	105
Liaison			25	21	26	27	99
ENNI (narration)				5	26	25	56
<u>Compréhension</u>							
Consignes à 2 éléments	22	27	28	25			102
Locutions spatiales		22	28	21	26	25	122
Consignes à 3 éléments			28	25	28	24	105
ÉVIP			32	25	28	28	113
Khomsi			27	22	27	26	102
Carrow				21	25	25	71
Total	40	50	39	32	34	37	232

Tâches de production

Échantillon du langage	Langage spontané de l'enfant en situation de jeu avec un examinateur. 100 énoncés de l'enfant sont transcrits et codés pour la présence de morphèmes grammaticaux.
Bulle (articulation)	Tâche de dénomination. Les mots contiennent toutes les phonèmes du français. On note le nombre et la nature des erreurs.
Liaison	L'enfant dit <i>un</i> ou <i>deux</i> et <i>petit</i> ou <i>gros</i> devant des mots commençant par une voyelle ou par une consonne. La dernière consonne est prononcée devant un mot commençant avec voyelle. Tâche qui implique la phonologie ET la morphologie (frontières de mots).
Répétition de non-mots	L'enfant répète le modèle de l'examineur des mots inventés de différentes longueurs (2, 3 ou 4 syllabes) et de différentes structures syllabiques (CVCV, CCV, VCC, etc.)
ENNI (narration)	L'enfant construit une histoire à partir d'une série d'images. Son histoire est évaluée pour la structure et comment il réfère aux personnages.

Tâches de production : Scores moyens (écart-type) par groupe pour chaque mesure et occurrences de différences significatives entre les groupes

Mesure	Groupe						Différences
	A	B	C	D	E	F	
Âge (mois)	18-24	24-30	30-36	36-42	42-48	48-54	
Bulle (total erreurs)	57,65 (24,695)	55,28 (31,28)	35,84 (22,58)	18,65 (15,19)	15,23 (12,876)	10,04 (10,78)	A, B < C, D, E, F C < E, F
Répétition de non- mots /40		11,30 (4,60)	11,20 (5,65)	20,87 (6,24)	23,64 (4,925)	22,80 (6,11)	B, C < D, E, F
Liaison /24			7,84 (5,41)	9,33 (6,20)	14,88 (5,67)	12,89 (5,40)	C < E, F D < E
Longueur moyenne des énoncés		3,85 (0,99)	4,58 (1,04)	5,02 (1,14)	5,37 (0,96)	5,60 (0,90)	B < D < F C < E
ENNI grammaire du récit					14,64 (5,31)	16,50 (3,67)	Aucune
ENNI (narration) <i>First Mention score</i>					13,36 (2,91)	14,09 (2,88)	Aucune

Nombre d'enfants dans les groupes C et E utilisant chaque morphème 1 à 4 fois ou plus de 5 fois dans l'échantillon de langage

Code	Pourcentage du groupe
	< 25%
	25-50%
	50-90%
	> 90%

Morphèmes			1 à 4 fois		5 fois ou plus	
			C	E	C	E
ACCORD DU GENRE	sur l'adjectif	GA	20	20	20	20
	sur le pronom	GP	9	6	2	0
PLURIEL	de l'adjectif	PLA	6	16	1	5
	du nom	PLN	17	20	11	18
	du pronom	PLP	4	3	1	0
CONJUGAISON	"on"	P0	15	19	8	17
	1e per sing	P1	17	20	12	19
	2e per sing	P2	20	16	14	14
	3e per sing	P3	20	19	20	19
	1e per pl	P4	2	0	1	0
	2e per pl	P5	0	3	0	0
	3e per pl	P6	7	9	2	2
TEMPS	passé composé	T1	18	18	9	14
	Imparfait	T2	2	7	0	2
	futur proche	T6	14	18	11	13
	autres temps		0	1	0	0
MODE	impératif	M1	19	14	9	9
	autres modes		0	4	0	0

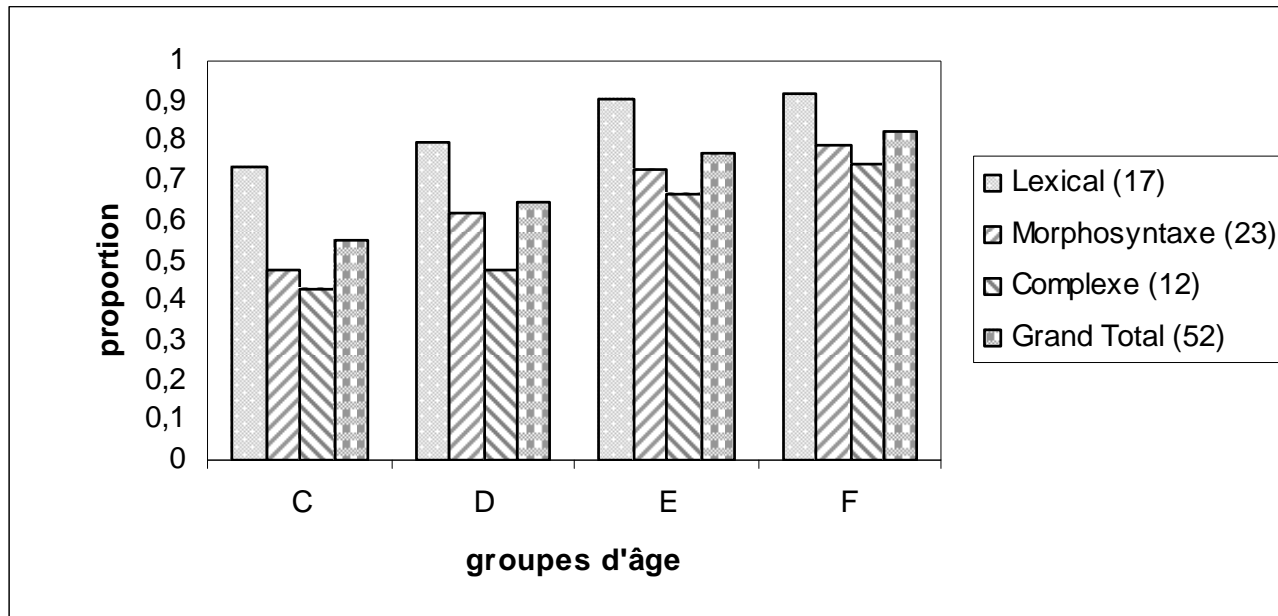
Tâches de compréhension

Consignes à 2 éléments (Miller & Paul, 1995)	L'enfant mime les instructions données par l'examineur à l'aide des objets adéquats devant lui (ex. <i>chat danse</i>). On compte le nombre de bonnes réponses.
Locutions spatiales (Miller & Paul, 1995)	L'enfant place un personnage à l'emplacement correspondant à chacune des 6 prépositions autour d'une maison à la demande de l'examineur (ex. <i>sur, dessous, à coté</i>).
Consignes à 3 éléments (Miller & Paul, 1995)	L'enfant mime les instructions données par l'examineur à l'aide des objets adéquats devant lui (ex. <i>Le chat pousse le biberon</i>). On compte le nombre de bonnes réponses.
ÉVIP	L'enfant pointe l'image (parmi 4) correspondante au mot dit par l'examineur. Des normes existent déjà pour le français.
Khomsi (0-52)	L'enfant pointe l'image (parmi 4) correspondante à la phrase dite par l'examineur. Trois types d'items : lexical (les noms, verbes), grammatical (les morphèmes grammaticaux, l'ordre des mots), complexe (phrases de 2 propositions, structures plus avancées ex. passif).
Carrow	Adaptation d'un test américain, normes disponibles pour le français québécois pour la maternelle, 1 ^{er} année, 2 ^e année.

Tâches de compréhension : Scores moyens (écart-type) par groupe pour chaque mesure et occurrences de différences significatives entre les groupes

Mesure	Groupe						Différences
	A	B	C	D	E	F	
Âge (mois)	18-24	24-30	30-36	36-42	42-48	48-54	
Locutions spatiales /6		2,62 (1,50)	3,88 (1,48)	5,10 (1,59)	5,36 (1,036)	5,60 (0,87)	B < C < D,E, F
Consignes à 2 éléments /5	2,50 (1,626)	2,79 (1,42)	3,61 (1,26)	4,00 (1,08)			A < C,D B < D
Consignes à 3 éléments /5			4,29 (1,24)	4,64 (0,70)	4,93 (0,262)		C < E
EVIP (score standard)			107,13 (15,62)	104,67 (17,54)	111,44 (16,84)	110,93 (17,29)	Aucune (attendue)
Khomsi /52 (total score brut)			28,56 (9,06)	33,50 (8,50)	40,15 (8,13)	42,65 (7,46)	C, D < E, F
Carrow (total score brut)				62,83 (13,36)	72,28 (11,56)	74,22 (12,41)	D < E, F

Proportion de bonnes réponses à chaque section du Khomsi et différences significatives entre les groupes



Différences

Lexical	C, D < E, F
Morphosyntaxe	C < E, F D < F
Complexe	C, D < E, F

Conclusions à date

- Certaines tâches semblent trop difficiles pour les plus jeunes enfants
 - ENNI à 36 mois
 - répétition de non-mots à 24 mois
- Évolution plus marquée à des moments différents selon la composante du langage

Résumé des périodes d'évolution marquée selon les résultats des tâches de production et de compréhension

Composante Période d'évolution plus marquée

<u>Production</u>	
Phonologie	24 à 48 mois (plafond)
Liaison	30 à 48 mois (loin du plafond)
Énoncés	Augmentation de longueur constante et importante
<u>Compréhension</u>	
Locutions spatiales	24 à 42 mois (plafond)
Consignes à 2 éléments	18 à 42 mois (plafond)
Consignes à 3 éléments	Déjà très bon à 30-36 mois
Compréhension des phrases	Total: 36 à 48 mois, n'atteint pas le plafond à 54 mois Lexical: 36 à 48 mois Grammatical: 30 à 54 mois Complexe: 36 à 48 mois

Poursuite du projet

- Analyses plus raffinées des périodes d'évolution marquée
- Explorations des liens possibles entre les différentes composantes et entre la compréhension et la production
- Développement de balises pouvant servir à l'élaboration éventuelle d'outils d'évaluation

Références

- Auger, D. (1994). *Casse-tête d'évaluation de la phonologie*. Montréal : Author.
- Bayley, N. (1969). *Manual for the Bayley Scales of Infant Development*. New York: Psychological Corp.
- Briker, S., Squires, J. & Mounts, L. (1995). *Ages and Stages Questionnaire (ASQ): A parent-completed, child monitoring system*. Baltimore, MD: Brookes.
- Courcy, A. (2000). *Conscience phonologique et apprentissage de la lecture*. Thèse doctoral non-publiée. Montréal : Université de Montréal.
- Dunn, L., Thériault-Whalen, C., & Dunn, L.M. (1993) *Échelle de vocabulaire en images Peabody*. Toronto : Psycan.
- Groupe coopératif en orthophonie-Région Laval, Laurentides, Lanaudière (1995) *Épreuve de compréhension de Carrow-Woolfolk*, adaptation française.
- Khomsî (1980). *Épreuve d'évaluation des stratégies de compréhension en situation orale*. Paris: Les Éditions du Centre de Psychologie Appliquée.
- Miller, J. et Pau, R (1995). *The Clinical Assessment of Language Comprehension*. Baltimore, MD: Brookes.
- Nardy, A. (2003). *Production et jugement d'acceptabilité entre 2 et 6 ans : Aspects psycholinguistiques et sociolinguistiques de l'acquisition des liaisons*. Mémoire de DEA : Université Stendhal – Grenoble III.
- Roid, G., & Miller, L. (1996). *The Leiter International Performance Scale-Revised*. Wood Dale, IL: Stoelting Co.
- Schneider, P., Dubé, R. & Hayward, D. (2002). The Edmonton Narrative Norms Instrument (ENNI). <http://www.rehabmed.ualberta.ca/spa/enni>.
- Thordardottir, Elin. (2005). Early lexical and syntactic development in Quebec French and English: Implications for cross-linguistic and bilingual assessment. *International Journal of Language & Communication Disorders*, 40, 244-276.